

## MATERIAL SUPLEMENTARIO 1

Mapa de coberturas de suelo del distrito de Lunlunta, Mendoza, Argentina.

Land cover map of Lunlunta District, Mendoza, Argentina.

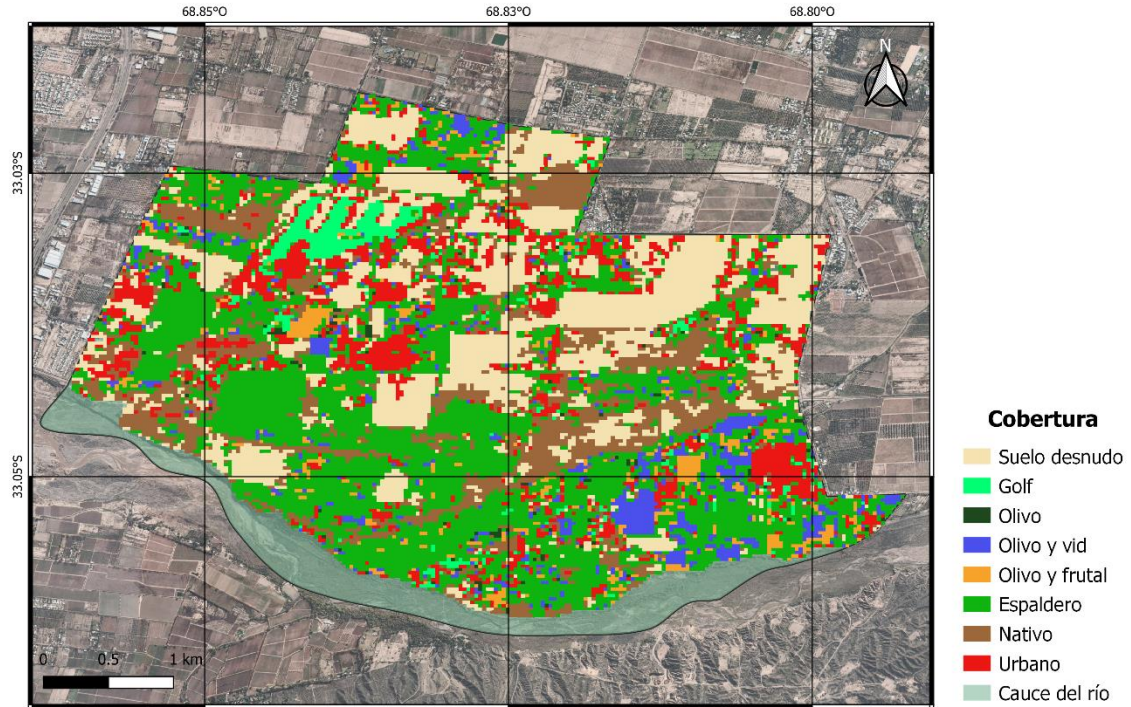


Tabla de superficie y proporción de superficie de las diferentes coberturas del suelo del área de estudio.

Table of land cover and landscape proportion of different land covers in the study area.

Cobertura	Superficie (hectáreas)	Proporción de superficie
Suelo desnudo	426.69	14%
Golf	55.17	2%
Olivos	16.29	1%
Olivo y vid	112.68	4%
Olivo y frutal	90.45	3%
Espaldero	655.29	21%
Nativo	293.76	10%

## MATERIAL SUPLEMENTARIO 2

Guía de campo: referencias para estimar los valores de cobertura de las diferentes especies.

Field guide: references to estimate the cover values of the different species.

---

Escala de Coberturas	Rangos de superficie
1%	Especie representada por un individuo que ocupa una superficie menor a 1 m <sup>2</sup>
3%	Especie representada por dos o más individuos que ocupan una superficie mayor a 1m <sup>2</sup> y menor a 3 m <sup>2</sup>
5%	Especie que cubre una superficie mayor a 3 m <sup>2</sup> y menor a 5 m <sup>2</sup> . Esta es la cobertura aproximada de un individuo arbustivo.
9%	Especie que cubre una superficie mayor a 5 m <sup>2</sup> y menor a 9 m <sup>2</sup> . Esta es la cobertura aproximada de un individuo arbóreo.
12.5%	Especie que ocupa una octava parte del área de muestreo (12.5 m <sup>2</sup> )
25%	Especie que ocupa la cuarta parte del área de muestreo (25 m <sup>2</sup> )
50%	Especie que ocupa la mitad del área de muestreo (50 m <sup>2</sup> )
75%	Especie que ocupa tres cuartas partes del área de muestreo (75 m <sup>2</sup> )

---

## MATERIAL SUPLEMENTARIO 3

Lista de especies por unidad de paisaje. Parte A: unidad de paisaje Natural de secano, Natural de ribera y Seminatural.

List of species per landscape unit. Part A: Natural dry landscape unit, Natural riverside and Semi-natural.

Unidad de paisaje		
Natural de secano	Natural de ribera	Seminatural
Acacia sp.	Adesmia trijuga	Acantholippia seriphioides
Acantholippia seriphioides	Airampo sp.	Aloysia gratissima
Adesmia sp.	Aristida mendocina	Amaranthus quitensis
Aloysia polystachya	Arjona sp.	Aristida mendocina
Apium sp.	Arundo donax	Arundo donax
Aristida mendocina	Baccharis salicifolia	Atamisquea emarginata
Arundo donax	Baccharis spartioides	Atriplex aff. boecheri
Asparagus sp.	Blackstonia perfoliata	Atriplex lampa
Atriplex lampa	Centaureum pulchellum	Atriplex undulata
Atriplex undulata	Cirsium vulgare	Austrobrickellia patens
Austrobrickellia patens	Convolvulus arvensis	Baccharis salicifolia
Baccharis salicifolia	Cortaderia selloana	Baccharis spartioides
Bromus unioloides	Cylindropuntia sp.	Bromus unioloides
Cereus aethiops	Cynodon dactylon	Caesalpinia gilliesii
Condalia microphylla	Ephedra triandra	Cereus aethiops
Cortaderia selloana	Equisetum giganteum	Cirsium vulgare
Cynodon dactylon	Foeniculum vulgare	Condalia microphylla
Echinopsis leucantha	Heterotheca sp.	Convolvulus arvensis
Ephedra triandra	Hirschfeldia incana	Cortaderia selloana
Equisetum giganteum	Hualania collettioides	Cynodon dactylon
Erigeron bonariensis	Hyalis argentea	Echinopsis leucantha
Eucalyptus sp.	Hydrocotyle bonariensis	Ephedra triandra
Festuca sp.	Linum usitatissimum	Festuca sp.
Geoffroea decorticans	Lonicera japonica	Foeniculum vulgare
Grahamia bracteata	Melilotus albus	Geoffroea decorticans
Grindelia pulchella	Mentha aquatica	Hoffmannseggia glauca

Helminthotheca echioides	Mentha piperita	Hyalis argentea
Hoffmannseggia glauca	Morus alba	Larrea cuneifolia
Hualania collettioides	Nicotiana noctiflora	Larrea divaricata
Hyalis argentea	Oenothera odorata	Lathyrus latifolius
Hydrocotyle bonariensis	Opuntia sulphurea	Ligaria cuneifolia
Hysterionica jasionoides	Persicaria maculosa	Lonicera japonica
Lamium amplexicaule	Plantago lanceolata	Lycium sp.
Larrea cuneifolia	Plantago major	Melilotus albus
Larrea divaricata	Pluchea dodonaefolia	Mentha sp.
Ligaria cuneifolia	Populus sp.	Mirabilis ovata
Lycium sp.	Salix sp.	Morus alba
Medicago sativa	Schoenoplectus californicus	Nicotiana glauca
Melilotus albus	Senecio subulatus	Nothoscordum gracile
Mentzelia albescens	Sisymbrium irio	Olea europea
Morus alba	Sisymbrium sp.	Opuntia sulphurea
Olea europea	Tagetes minuta	Pitreaa cuneato-ovata
Opuntia sp.	Tamarix gallica	Plantago lanceolata
Opuntia sulphurea	Taraxacum officinale	plantago major
Pitreaa cuneato-ovata	Tessaria absinthioides	Populus sp.
Plantago lanceolata	Thelesperma megapotamicum	Prosopis flexuosa
Plantago major	Typha sp.	Prosopis sp.
Populus sp.	Verbena bonariensis	Prosopis strombulifera
Prosopis flexuosa	Vitis vinifera	Proustia cuneifolia
Prosopis sp.		Salsola kali
Prosopis strombulifera		Schinus johnstonii
Proustia cuneifolia		Schinus molle var. areira
Rapistrum sp.		Senecio filigioides
Robinia pseudoacacia		Senecio sp.
Rosa canina		Senecio subulatus
Rubia tinctorum		Senna aphylla
Salix sp.		setaria sp.
Salsola kali		Solanum elaeagnifolium
Schinus bumelioides		Sorghum halepense

Schinus johnstonii	Tephrocactus aoracanthus
Schinus molle var. areira	Tessaria absinthioides
Schinus sp.	Tillandsia argentina
Senecio goldsackii	Tribulus terrestris
Senecio subulatus	Trichloris crinita
Senna aphylla	Vachellia caven
Setaria sp.	Verbena bonariensis
Sisymbrium sp.	Vitis vinifera
Solanum elaeagnifolium	Wedelia glauca
Sonchus oleraceus	Zuccagnia punctata
Sorghum halepense	
Sporobolus phleoides	
Talinum chromanthum	
Tessaria absinthioides	
Tillandsia argentina	
Tribulus terrestris	
Typha sp.	
Vachellia caven	
Verbena bonariensis	
Zuccagnia punctata	

Lista de especies por unidad de paisaje. Parte B: Unidad de paisaje Agrícola biodiverso, Agrícola convencional y Urbano.

List of species per landscape unit. Part B: Biodiverse Agricultural Landscape Unit, Conventional Agricultural and Urban.

Unidad de paisaje		
Agrícola biodiverso	Agrícola convencional	Urbano
Apium sp.	Amaranthus quitensis	Bougainvillea spectabilis
Aristida mendocina	Aristida mendocina	Abutilon pictum
Asparagus sp.	Baccharis salicifolia	Acer negundo
Baccharis salicifolia	Bidens pilosa	Agave americana
Bidens pilosa	Bromus unioloides	Alcea rosea
Blackstonia perfoliata	Chenopodium album	Allium schoenoprasum

---

Bromus unioloides	Convolvulus arvensis	Alocasia odora
Capsella bursa-pastoris	Cynodon dactylon	Aloe vera
Centaureum pulchellum	Cyperus rotundus	Aloysia citrodora
Chenopodium album	Daucus pusillus	Aloysia polystachya
Cichorium intybus	Equisetum giganteum	Amaryllis sp.
Cirsium sp.	Eragrostis curvula	Antirrhinum majus
Cirsium vulgare	Eragrostis sp.	Asparagus plumosus
Commelina erecta	Erigeron bonariensis	Baccharis salicifolia
Convolvulus arvensis	Euphorbia serpens	Bambusa paraguayana
Cynodon dactylon	Fumaria capreolata	Bellis perenis
Cyperus rotundus	Galinsoga parviflora	Betula pendula
Datura ferox	Hoffmannseggia glauca	Bignonia sp.
Daucus pusillus	Lamium amplexicaule	Brachychiton populneus
Dichondra sp.	Malva parviflora	Bromus unioloides
Eleusine tristachya	Medicago sp.	Brunfelsia australis
Eragrostis sp.	Melilotus albus	Bulnesia retama
Erigeron bonariensis	Muhlenbergia asperifolia	Calendula officinalis
Erodium cicutarium	Olea europea	Callistemon citrinus
Euphorbia serpens	Paspalum dilatatum	Canna indica
Festuca sp.	Pitreaea cuneato-ovata	Catalpa sp.
Foeniculum vulgare	Plantago lanceolata	Ceiba speciosa
Galinsoga parviflora	Plantago major	Centaurea solstitialis
Gamochaeta coarctata	Portulaca oleracea	Chlorophytum comosum
Geranium sp.	Prunus persica	Cichorium intybus
Hoffmannseggia glauca	Rumex crispus	Cirsium vulgare
Hyalis argentea	Setaria sp.	Citrus × aurantium
Hydrocotyle bonariensis	Sisymbrium sp.	Citrus reticulata
Ipomoea purpurea	Solanum elaeagnifolium	Citrus x limon
Lamium amplexicaule	Sonchus oleraceus	Citrus x paradisi
Larrea divaricata	Sorghum halepense	Commelina erecta
Lathyrus latifolius	Tagetes minuta	Convolvulus arvensis
Linum usitatissimum	Taraxacum officinale	Cortaderia selloana
Lycium sp.	Trichloris crinita	Cucurbita moschata

---

---

Lysimachia arvensis	Urtica sp.	Cucurbita pepo
Malva parviflora	Vitis vinifera	Cucurbita sp.
Matricaria sp.	Wedelia glauca	Cupressus sp.
Medicago sp.	Xanthium spinosum	Cycas revoluta
Melilotus albus		Cydonia oblonga
Nicotiana noctiflora		Cynodon dactylon
Nothoscordum gracile		Cyperus alternifolius
Olea europea		Dianthus chinensis
Paspalum dilatatum		Dichondra sp.
Persicaria maculosa		Dimorphoteca sp.
Pitraea cuneato-ovata		Elaeagnus angustifolia
Plantago lanceolata		Erigeron bonariensis
Plantago major		Eriobotrya japonica
Populus sp.		Euonymus japonicus
Portulaca oleracea		Euphorbia myrsinites
Prosopis strombulifera		Euphorbia serpens
Prunus persica		Festuca glauca
Rapistrum sp.		Festuca sp.
Rubus sp.		Ficus carica
Rumex crispus		Fraxinus sp.
Samolus valerandi		Gardenia jasminoides
Setaria sp.		Gazania sp.
Solanum elaeagnifolium		Geranium sp.
Solidago chilensis		Glebionis coronaria
Sonchus oleraceus		Hedera helix
Sorghum halepense		Hemerocallis sp.
Sporobolus phleoides		Hibiscus sp.
Stellaria media		Hoffmannseggia glauca
Tagetes minuta		Hydrocotyle bonariensis
Taraxacum officinale		Iris sp.
Trichloris crinita		Jacaranda sp.
Trifolium repens		Jasminum mesnyi
Trifolium sp.		Juglans regia

---

---

Urtica sp.	Justicia brandegeana
Verbena bonariensis	Kalanchoe sp.
Veronica persica	Kniphofia sp.
Vitis vinifera	Lagestroemia indica
Wedelia glauca	Lamium amplexicaule
Xanthium spinosum	Lathyrus latifolius
	Laurus nobilis
	Lavandula sp.
	Leucanthemum maximum
	Ligaria cuneifolia
	Ligustrum lucidum
	Ligustrum sp.
	Liquidambar styraciflua
	Liriope muscari
	Lobularia maritima
	Lolium perenne
	Lonicera japonica
	Magnolia grandiflora
	Malva parviflora
	Medicago lupulina
	Melia azedarach
	Melilotus albus
	Melilotus sp.
	Mesembryanthemum cordifolium
	Mirabilis jalapa
	Morus alba
	Nerium oleander
	Nicotiana noctiflora
	Olea europea
	Oxalis corniculata
	Parkinsonia aculeata
	Parthenocissus quinquefolia
	Paspalum dilatatum

---



---

Passiflora caerulea  
Pelargonium hortorum  
Petunia sp.  
Phormium sp.  
Pinus pinaster  
Pinus sp.  
Pitreaa cuneato-ovata  
Pittosporum tobira  
Plantago lanceolata  
Populus nigra  
Populus sp.  
Portulaca grandiflora  
Portulaca oleracea  
Prunus armeniaca  
Prunus cerasifera  
Prunus domestica  
Prunus dulcis  
Prunus persica  
Punica granatum  
Pyracantha angustifolia  
Quercus robur  
Rosa sp.  
Ruta graveolens  
Salix salicifolia  
Salix sp.  
Salix x erythroflexuosa  
Salvia microphylla  
Salvia rosmarinus  
Schinus molle var. areira  
Setaria sp.  
Setaria verticillata  
Sixalix atropurpurea  
Solanum chenopodioides

---

---

Solanum elaeagnifolium

Solanum lycopersicum

Sonchus oleraceus

Sorghum halepense

Strelitzia reginae

Taraxacum officinale

Thelesperma megapotamicum

Thuja sp.

Tilia sp.

Trachelospermum jasminoides

Tradescantia pallida

Trifolium repens

Trifolium sp.

Typha sp.

Vachellia caven

Viburnum tinus

Vinca sp.

Viola odorata

Vitis vinifera

Washingtonia sp.

Wedelia glauca

Yucca sp.

Zantedeschia aethiopica

---