

MATERIAL SUPLEMENTARIO

Figura S1. Ubicación de los sitios de estudio (triángulos negros), correspondientes a tres campos de productores medianos del suroeste de la provincia de Río Negro, Patagonia norte, Argentina. En verde claro se muestran todos los bosques y en verde oscuro los bosques mixtos. A modo de ejemplo, se ilustran las ubicaciones de los tres pares de parcelas abiertas y clausuras en dos de los campos.

Figure S1. Location of the study sites (black triangles), corresponding to three fields of medium-sized producers in the southwest of Río Negro province, northern Patagonia, Argentina. All forests are shown in light green and mixed forests in dark green. As an example, the locations of the three pairs of open and closed plots in two of the fields are illustrated.

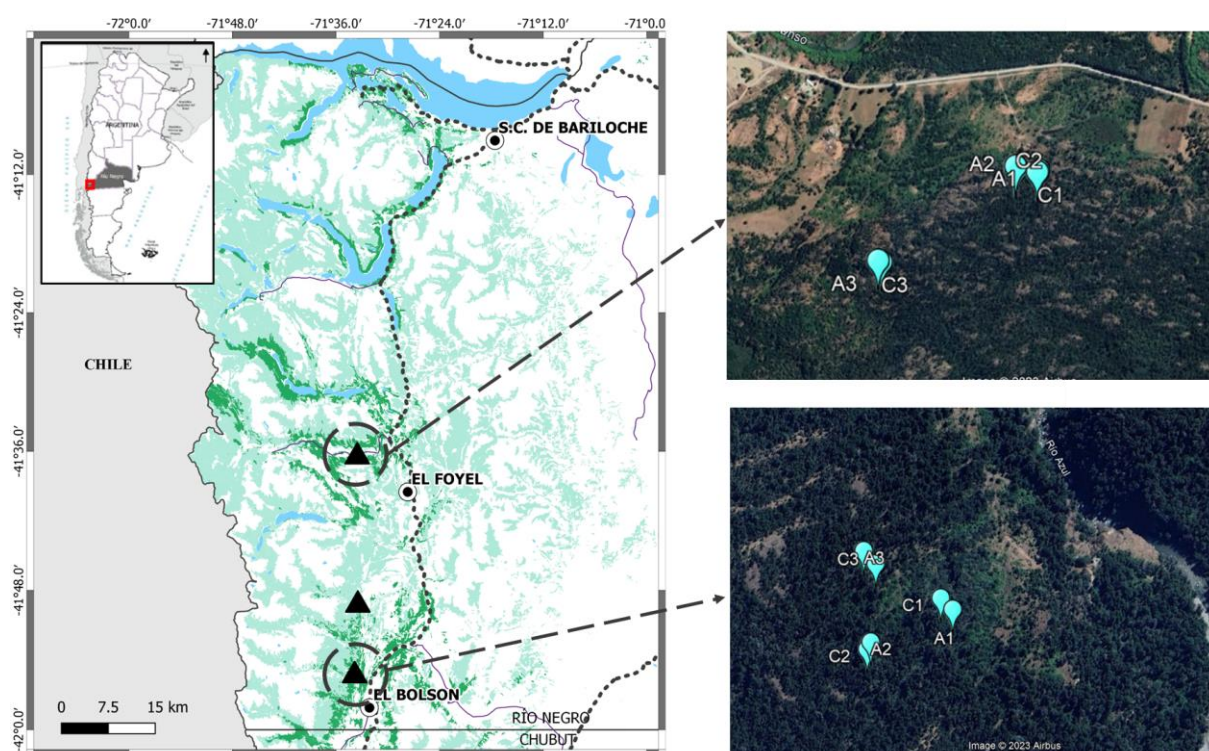


Figura S2. Imagen de una clausura de 11 m x 11 m recién instalada (mayo 2018), construida con seis hilos de alambre galvanizado, postes cada 5 m y varillas cada 1 m.

Figure S2. Image of a newly installed enclosure measuring 11 m x 11 m (May 2018), constructed with six galvanized wire strands, posts every 5 m, and rods every 1 m.



Figura S3. Esquema del diseño de muestreo en parcelas permanentes (10x10 m) con: a) Ubicación de las transectas (10 m) para la caracterización de la estructura y composición de la vegetación del sotobosque, y b) ubicación de las subparcelas (2x2 m) para monitoreo de la regeneración.

Figure S3. Diagram of the sampling design in permanent plots (10x10 m) with: a) location of transects (10 m) for the characterization of the structure and composition of the understory vegetation, and b) location of subplots (2x2 m) for monitoring the regeneration.

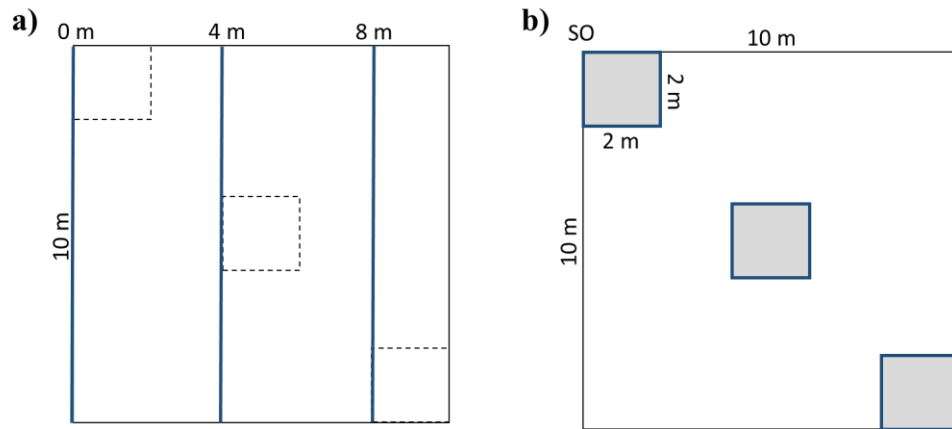


Tabla S1. Lista de especies identificadas en parcelas de alta intensidad de uso silvopastoril y clausuras asociadas junto a la descripción de sus atributos funcionales.

Table S1. List of species identified in high silvopastoral use intensity plots and associated enclosures, with the description of their functional attributes.

Especie	Ciclo de vida	Forma de vida	Arquitectura	Hábito	Palatable
<i>Acaena ovalifolia</i> *	perenne	hierba	estolonífero	postrado	no
<i>Acaena pinnatifida</i> *	perenne	hierba	estolonífero	postrado	no
<i>Adenocaulon chilense</i>	perenne	hierba	roseta	postrado	no
<i>Alstroemeria aurea</i>	perenne	hierba	estolonífero	erecto	no
<i>Aristotelia chilensis</i>	perenne	arbusto	tallo principal	erecto	si
<i>Austroblechnum penna marina</i>	perenne	helecho	estolonífero	postrado	no
<i>Austrocedrus chilensis</i>	perenne	árbol	tallo principal	erecto	si
<i>Azara microphylla</i>	perenne	arbusto	tallo principal	erecto	no
<i>Baccharis patagonica</i>	perenne	arbusto	varias ramas	erecto	no
<i>Baccharis racemosa</i>	perenne	arbusto	tallo principal	erecto	no
<i>Berberis darwinii</i>	perenne	arbusto	tallo principal	erecto	no
<i>Blechnum hastatum</i>	perenne	helecho	estolonífero	erecto	no
<i>Boquila trifoliolata</i>	perenne	arbusto	tallo principal	trepadora	no
<i>Carex andina</i>	perenne	hierba	estolonífero	erecto	no
<i>Chusquea culeou</i>	perenne	gramínea	tallo principal	erecto	si
<i>Colletia spinosissima</i>	perenne	arbusto	varias ramas	erecto	no
<i>Collomia biflora</i>	anual	hierba	tallo principal	erecto	no
<i>Conzya sp.</i>	anual	hierba	tallo principal	erecto	no
<i>Crepis capillaris</i>	anual	hierba	roseta	postrado	no
<i>Cynoglossum creticum</i>	perenne	hierba	roseta	erecto	no
<i>Diplolepis descolei</i>	perenne	arbusto	tallo principal	trepadora	no
<i>Embothrium coccineum</i>	perenne	arbusto	tallo principal	erecto	si
<i>Eryngium paniculatum</i> ^Ψ	perenne	hierba	roseta	postrado	no
<i>Fragaria chilensis</i>	perenne	hierba	estolonífero	postrado	no
<i>Galium fuegianum</i>	anual	hierba	tallo principal	trepadora	no
<i>Gaultheria myrthilloides</i>	perenne	arbusto	tallo principal	erecto	no
<i>Gavilea araucana</i>	perenne	hierba	roseta	erecto	no
<i>Geranium magallanicum</i>	perenne	hierba	tallo principal	postrado	no
<i>Hieracium sp.</i>	anual	hierba	roseta	postrado	no
<i>Hypochaeris radicata</i>	perenne	hierba	roseta	postrado	no
<i>Lathyrus magellanicus</i>	perenne	hierba	estolonífero	trepadora	si
<i>Lomatia hirsuta</i>	perenne	árbol	tallo principal	erecto	no
<i>Maytenus boaria</i>	perenne	árbol	tallo principal	erecto	si
<i>Maytenus chubutensis</i>	perenne	arbusto	varias ramas	erecto	si
<i>Mutisia decurrens</i>	perenne	hierba	tallo principal	trepadora	no
<i>Mutisia spinosa</i>	perenne	hierba	tallo principal	trepadora	no
<i>Myoschilos oblongum</i>	deciduo	arbusto	varias ramas	erecto	si
<i>Nothofagus dombeyi</i>	perenne	árbol	tallo principal	erecto	si
<i>Osmorhiza chilensis</i>	perenne	hierba	estolonífero	erecto	no
<i>Polystichum multifidum</i>	perenne	helecho	tallo principal	erecto	no
<i>Prunella vulgaris</i>	perenne	hierba	roseta	erecto	no
<i>Pseudotsuga menziesii</i>	perenne	árbol	tallo principal	erecto	no
<i>Rosa eglanteria</i>	deciduo	arbusto	tallo principal	erecto	si
<i>Rubus ulmifolius</i>	perenne	arbusto	estolonífero	erecto	si
<i>Rumex acetosella</i>	perenne	hierba	tallo principal	erecto	si
<i>Schinus patagonicus</i>	perenne	arbusto	varias ramas	erecto	si
<i>Trifolium pratense</i>	perenne	hierba	roseta	postrado	si
<i>Trifolium repens</i> ^Ψ	perenne	hierba	roseta	postrado	si
<i>Vicia nigricans</i>	perenne	hierba	tallo principal	trepadora	si
<i>Viola magellanica</i>	perenne	hierba	estolonífero	postrado	no

*Especies solo encontradas en parcelas abiertas; ^Ψ Especies sólo encontradas en clausuras